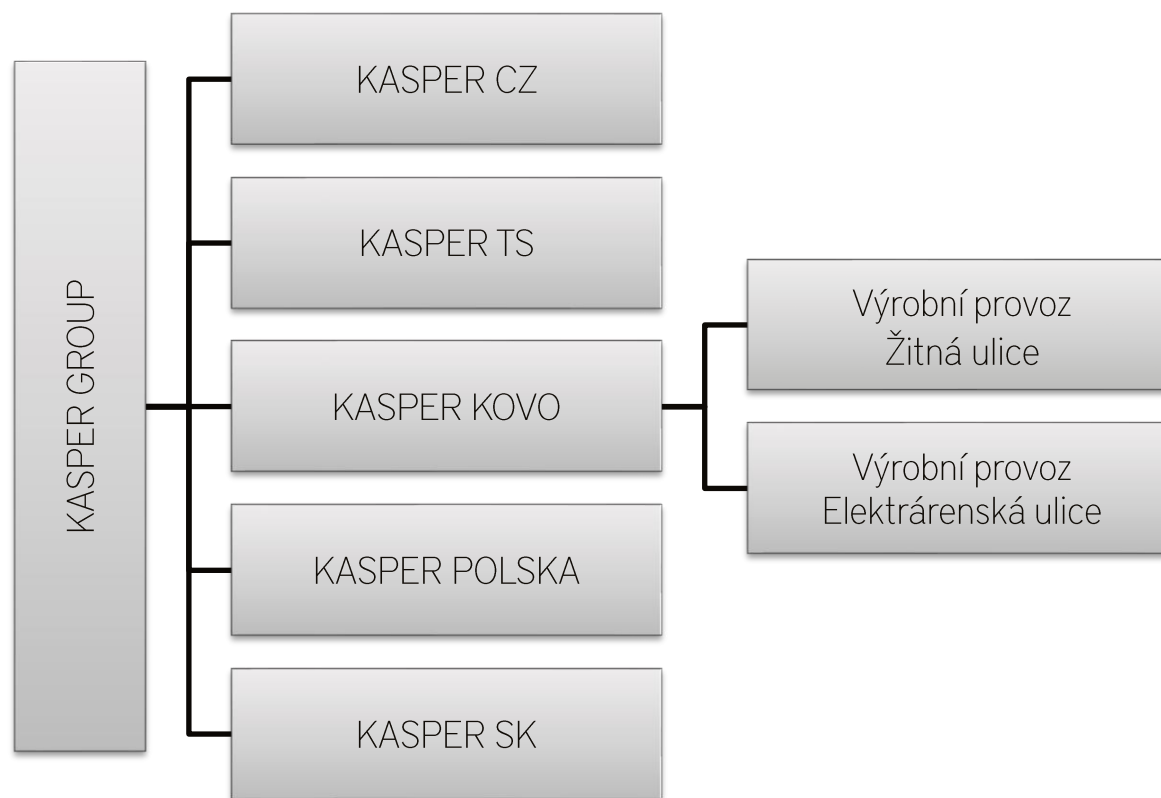




KASPER KOVO >

ORGANIZAČNÍ STRUKTURA



HISTORIE

- 1992** založení firmy v Úpici
- 1999** instalace prvního laseru
- 2001** přestěhování do nového areálu v Trutnově, Žitná ul.
- 2006** rekonstrukce nového areálu v Trutnově (1. etapa)
- 2011** rozšíření o nový závod v Elektrárenské ul. (tlakové nádoby)
- 2012** certifikace podle mezinárodních železničních norem
- 2013** ASME certifikace provozovny Elektrárenská
- 2014** rekonstrukce provozovny Elektrárenská (1. etapa)
- 2015** zahájení zavádění principů štíhlé výroby
- 2016** úspěšné zavedení prvků štíhlé výroby: 5S, dílenské plánování aj.
- 2018** Zřízení automatizovaných a plně robotických pracovišť v provozovně Elektrárenská
- 2020** Certifikace na lepení dle DIN 6701



FILOZOFIE FIRMY

- dlouhodobá spolupráce se všemi zákazníky
- kvalita ve výrobě na nejvyšší úrovni a flexibilní komunikace
- celosvětová logistika
- oddělený tok materiálu ve výrobě (ocel a nerez)



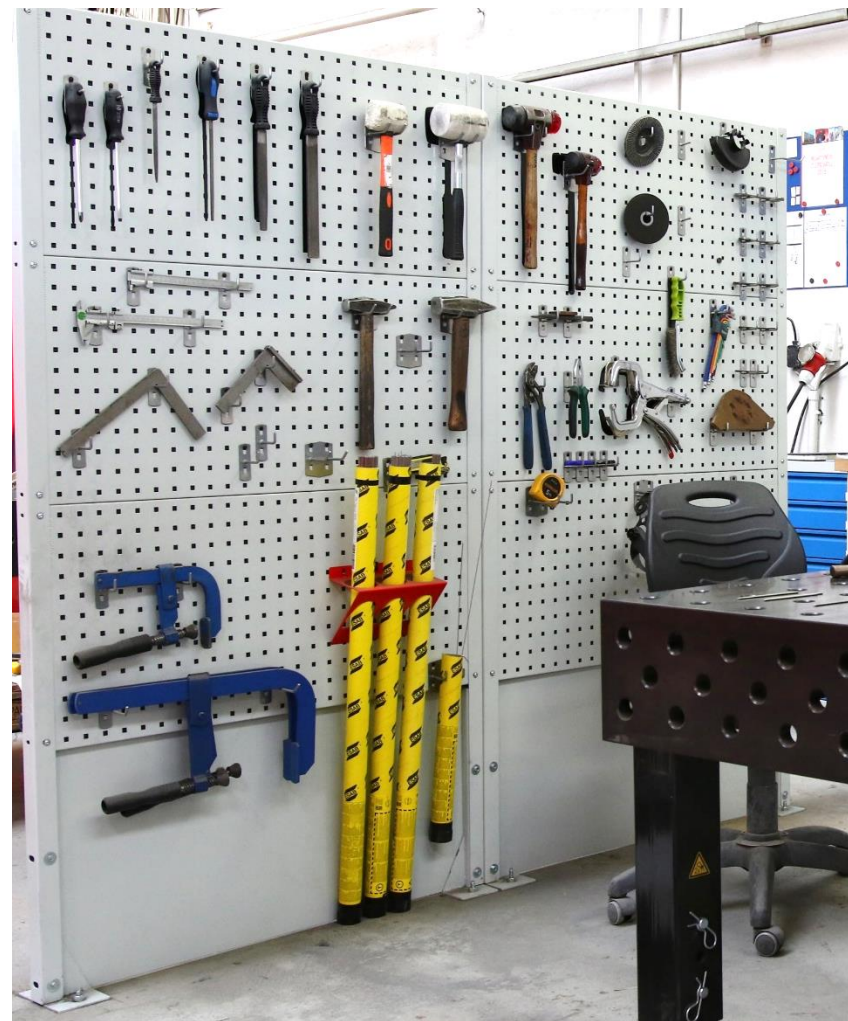
ZÁKLADNÍ INFORMACE

- zpracování plechu – od malých dílů až po kompletní zařízení (projekty i sériová výroba) – ocel, nerez, hliník
- výroba včetně mechanické a elektronické montáže
- výroba tlakových nádob z oceli, nerez a hliníku
- statické a dynamické výpočty nádrží pro splnění všech požadavků
- výroba nádrží dle norem PED, ASME, GOST, EN aj.
- zaměření na menší a středně velké výrobní dávky
- vývoj výrobků v 3D Solid Works
- flexibilní komunikace ve světových jazycích
- celosvětová logistika
- svářečská škola



KLÍČOVÁ DATA

- obrat v roce 2023 – 30 mil. EUR
(plán na rok 2024 – 36 mil. EUR)
- podíl exportu – 70 %
- spotřeba plechu cca 6 000 t / rok
- 365 zaměstnanců
- firma v soukromém vlastnictví



KLÍČOVÁ DATA

■ Firemní certifikáty:

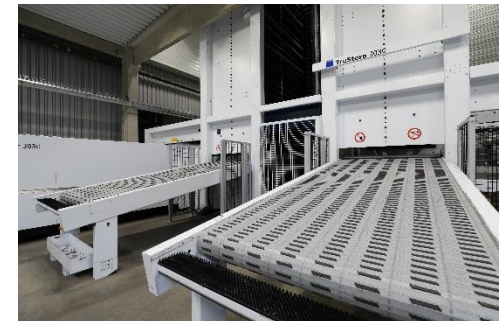
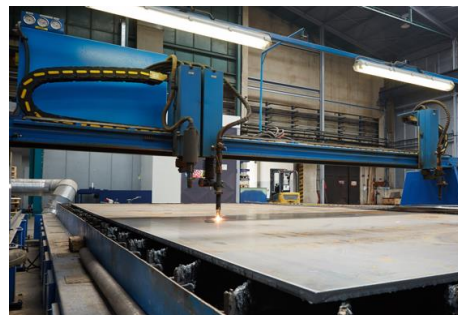
- EN ISO 9001:2009
- EN ISO 14001
- EN ISO 18001



- ASME Code section VIII / div. 1, autorizovaná certifikace pro tlakové nádoby
- EN 15085, CL1 – mezinárodní železniční normy
- DIN 6701-2:2015 A3

STROJOVÝ PARK

- Laserové stroje
 - TRULAS 3030 FIBER 6,0 kW *novinka*
 - Automatizované centrum s 2 stroji TRULAS 3030 FIBER 6,0 kW *novinka*
- Vysekávací stroj
 - TruMatic 5000
- Plasmové řezání
 - Řezání do síly plechu 40 mm



SPOLEHLIVÝ PARTNER V OBLASTI ZPRACOVÁNÍ PLECHU



STROJOVÝ PARK

- 7 ohraňovacích lisů TRUMPF



SPOLEHLIVÝ PARTNER V OBLASTI ZPRACOVÁNÍ PLECHU



STROJOVÝ PARK

- 7 ohraňovacích lisů TRUMPF



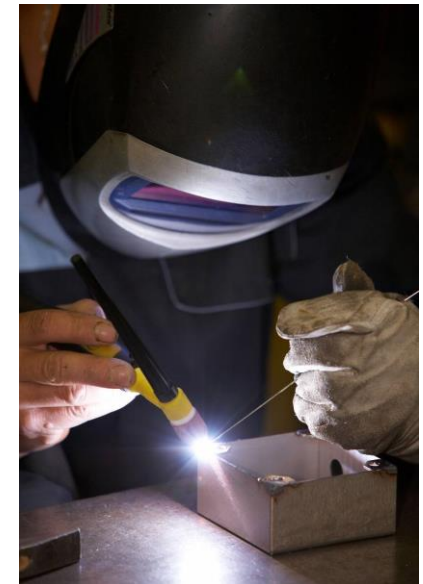
STROJOVÝ PARK

- Zakružovačka MG s.r.l. s parametry stáčení
 - max. průměr 4,5 m
 - max. síla plechu 35 mm
 - délka 3 m
- Zakružovačka MCA pro tenké plechy
 - max. síla plechu 6 mm
 - délka 2 m
- Brousící / odjehlovací stroj COSTA



STROJOVÝ PARK

- Svářecí kapacity (přístroje ESAB)
 - 25 svařovacích pracovišť pro ocel
 - 10 svařovacích pracovišť pro nerez
- Bodové svařování Tecna 6125 (180 kVA)



SPOLEHLIVÝ PARTNER V OBLASTI ZPRACOVÁNÍ PLECHU



STROJOVÝ PARK

Robotická svařovací pracoviště CLOOS a MIGATRONIC



SPOLEHLIVÝ PARTNER V OBLASTI ZPRACOVÁNÍ PLECHU



STROJOVÝ PARK

Robotická svařovací pracoviště CLOOS a MIGATRONIC



SPOLEHLIVÝ PARTNER V OBLASTI ZPRACOVÁNÍ PLECHU



STROJOVÝ PARK

Robotické svařovací pracoviště CLOOS



STROJOVÝ PARK

- Poloautomaty na svařování vzdušníků
- Svařovací rameno ESAB – svařování tlakových nádob metodou UP (pod tavidlem)



STROJOVÝ PARK

- Moderní automatické pracoviště na svařování ocelových a nerezových tlakových nádob



STROJOVÝ PARK

- Tryskání nerezů keramikou
- Prášková lakovna
 - max. rozměr dílce 3 x 2,2 x 1,2 m
 - max. hmotnost dílců 300 kg
 - předúprava – železitý fosfát a třístupňový oplach
- Mokrý lakovna (provozovna Elektrárenská)
 - max. rozměr dílce 10 x 4 x 4 m
 - max. hmotnost dílců 25 000 kg
 - předúprava – tryskání GH40



STROJOVÝ PARK

- Tryskání
 - max. rozměr dílce 10 x 4 x 4 m
 - max. hmotnost dílce 25 000 kg
 - abrazivo: ocelová ostrohranná drť



SPOLEHLIVÝ PARTNER V OBLASTI ZPRACOVÁNÍ PLECHU



STROJOVÝ PARK

Prášková lakovna



ODVĚTVÍ

- Textilní průmysl
- Informační terminály
- Filtrační zařízení
- Automobilový průmysl (autobusy)
- Železnice a vlaky
- Obráběcí stroje
- Potravinářský průmysl
- Farmaceutický průmysl
- Lékařský průmysl
- Energetika



EXPORTNÍ LOKALITY

- Německo a Rakousko (20 %)
- Švýcarsko (30 %)
- Velká Británie (5 %)
- Benelux (5 %)
- Švédsko (15 %)
- Španělsko
- USA
- Čína a Indie ...



SPOLEHLIVÝ PARTNER V OBLASTI ZPRACOVÁNÍ PLECHU



VÝROBKY

AGIE CHARMILLES, ŠVÝCARSKO

Opláštění obráběcího
centra



SPOLEHLIVÝ PARTNER V OBLASTI ZPRACOVÁNÍ PLECHU



VÝROBKY

FRITZ STUDER AG, ŠVÝCARSKO

Opláštění brousícího centra



SPOLEHLIVÝ PARTNER V OBLASTI ZPRACOVÁNÍ PLECHU



VÝROBKY

**L. KELLENBERGER & CO KG,
ŠVÝCARSKO**

Opláštění brousícího stroje VARIA



SPOLEHLIVÝ PARTNER V OBLASTI ZPRACOVÁNÍ PLECHU



VÝROBKY

L. KELLENBERGER & CO KG, ŠVÝCARSKO

Opláštění brousícího stroje H2000



SPOLEHLIVÝ PARTNER V OBLASTI ZPRACOVÁNÍ PLECHU



VÝROBKY

WINDMÖLLER UND HÖLSCHER, NĚMECKO

Opláštění extruderu k výrobě fólií



SPOLEHLIVÝ PARTNER V OBLASTI ZPRACOVÁNÍ PLECHU



VÝROBKY

WINDMÖLLER UND HÖLSCHER, NĚMECKO

Tiskařský stroj



SPOLEHLIVÝ PARTNER V OBLASTI ZPRACOVÁNÍ PLECHU



VÝROBKY

TORNOS SA, ŠVÝCARSKO

Opláštění obráběcího centra



SPOLEHLIVÝ PARTNER V OBLASTI ZPRACOVÁNÍ PLECHU



VÝROBKY

TORNOS SA, ŠVÝCARSKO

EvoDeco – opláštění
obráběcího stroje



SPOLEHLIVÝ PARTNER V OBLASTI ZPRACOVÁNÍ PLECHU



VÝROBKY

TORNOS SA, ŠVÝCARSKO

Opláštění
obráběcího stroje



SPOLEHLIVÝ PARTNER V OBLASTI ZPRACOVÁNÍ PLECHU



VÝROBKY

CHIRON GROUP SE, NĚMECKO

Opláštění obráběcího stroje



SPOLEHLIVÝ PARTNER V OBLASTI ZPRACOVÁNÍ PLECHU



VÝROBKY

IVECO, ČESKÁ REPUBLIKA A EVOBUS DAIMLER, NĚMECKO

Komponenty interiérů a podvozků pro autobusy



SPOLEHLIVÝ PARTNER V OBLASTI ZPRACOVÁNÍ PLECHU



VÝROBKY

AUTOMATIC PLASTICS, NĚMECKO

Stroje na výrobu umělého textilního vlákna



SPOLEHLIVÝ PARTNER V OBLASTI ZPRACOVÁNÍ PLECHU



VÝROBKY

FAIVELEY TRANSPORTATION, NĚMECKO

Klimatizační jednotka vlaku



SPOLEHLIVÝ PARTNER V OBLASTI ZPRACOVÁNÍ PLECHU



VÝROBKY

JBT FOODTECH, ŠVÉDSKO

Průmyslový mrazák potravin



SPOLEHLIVÝ PARTNER V OBLASTI ZPRACOVÁNÍ PLECHU



VÝROBKY

JBT FOODTECH, ŠVÉDSKO

Průmyslový mrazák potravin FPF



SPOLEHLIVÝ PARTNER V OBLASTI ZPRACOVÁNÍ PLECHU



VÝROBKY

JBT FOODTECH, ŠVÉDSKO

Mrazák potravin ADVANTEC



SPOLEHLIVÝ PARTNER V OBLASTI ZPRACOVÁNÍ PLECHU



VÝROBKY

OERLIKON, NĚMECKO

Stroje na výrobu umělého textilního vlákna



SPOLEHLIVÝ PARTNER V OBLASTI ZPRACOVÁNÍ PLECHU



VÝROBKY

LM WINDPOWER, DÁNSKO

Komponenty pro větrné elektrárny



SPOLEHLIVÝ PARTNER V OBLASTI ZPRACOVÁNÍ PLECHU



VÝROBKY

GEA DELBAG LUFTECHNIK, NĚMECKO

Filtrace vzduchu



SPOLEHLIVÝ PARTNER V OBLASTI ZPRACOVÁNÍ PLECHU



VÝROBKY

VZDUŠNÍKY PRO LÉKAŘSKÉ DENTÁLNÍ SYSTÉMY 50 L / 8 BAR (EU)

Vyrobeno dle PED 97/23/EC

Materiál: ocel



VÝROBKY

VODNÍ HOSPODÁŘSTVÍ PROMINENT SYSTEMS

Tlakové nádoby 1600 l / 16 BAR, průměr 1100 mm

Vyrobena dle PED 97/23/EC a GOST

Materiál: nerezová ocel



SPOLEHLIVÝ PARTNER V OBLASTI ZPRACOVÁNÍ PLECHU



VÝROBKY

VLAKOVÉ SOUPRAVY SAUDSKÁ ARÁBIE, PROJEKT TALGO

Tlaková nádrž 2 x 180 l / 8 BAR

Vyrobeno dle EN 286-3

Materiál: nerezová ocel



VÝROBKY

VLAKOVÉ SOUPRAVY, PROJEKT PATENTES TALGO, ES

Vzduchojem 455 l

Vyrobena dle EN 13455, PED,

Materiál: nerezová ocel 1.4404



SPOLEHLIVÝ PARTNER V OBLASTI ZPRACOVÁNÍ PLECHU



VÝROBKY

DUSÍKOVÉ A KYSLÍKOVÉ GENERÁTORY, OXYMAT, SK

Nádoby 700 – 4000 L

Vyráběno dle EN 13445, PED, ASME,
certifikace BV, ABS, LR, DNV

Materiál: Uhlíková ocel



SPOLEHLIVÝ PARTNER V OBLASTI ZPRACOVÁNÍ PLECHU



VÝROBKY

GREEN HYDROGEN SYSTEMS, DÁNSKO

Materiál: Nerezová ocel



SPOLEHLIVÝ PARTNER V OBLASTI ZPRACOVÁNÍ PLECHU



LOGISTIKA

- VŠECHNY VÝROBKY NABÍZÍME VČETNĚ MOŽNOSTI KOMPLEXNÍ LOGISTIKY



SPOLEHLIVÝ PARTNER V OBLASTI ZPRACOVÁNÍ PLECHU



PROJEKT GALERIE MODERNÍHO UMĚNÍ EPO 1



SPOLEHLIVÝ PARTNER V OBLASTI ZPRACOVÁNÍ PLECHU



DĚKUJI VÁM ZA POZORNOST.





KASPER KOVO s.r.o.
Žitná 476, CZ-541 03 Trutnov
Česká republika

Tel.: +420 499 827 111
E-mail: info@kasperkovo.cz

www.kasperkovo.cz | www.kaspergroup.cz